

**DTACC**

**6**

**architects***for sensitive projects*



**tournez  
mes  
pages  
à la  
lumière  
du jour**

20

200

2000

2020

2020\*



CECI  
N'EST  
PAS  
UNE  
RÉPÉTITION.  
C'EST  
UNE  
ÉVOLUTION.



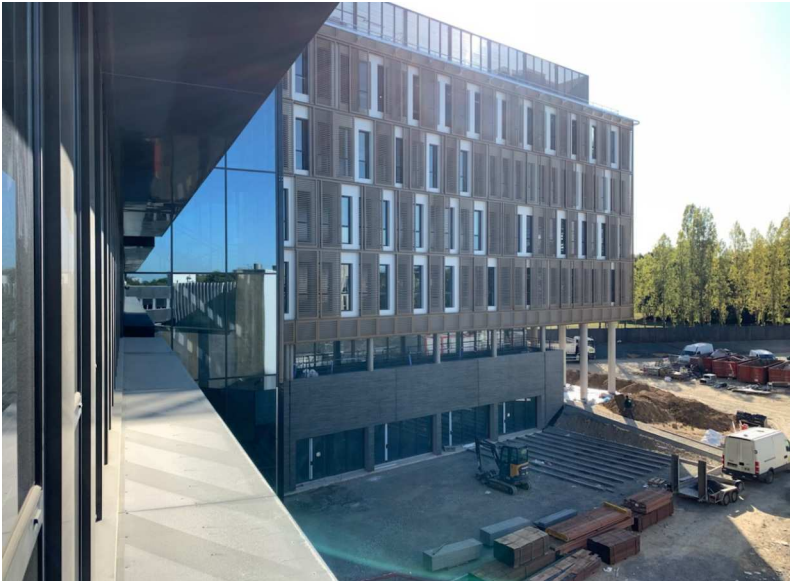
La métamorphose d'une architecture patrimoniale ne se fait pas sans sentiment. C'est le souffle retenu que nous remanions la terre et laissons germer notre PoÉthique Urbaine.



**16 EYLAU - PARIS**  
SAS 16 EYLAU

C'est sur ce territoire situé  
à mi-chemin entre une  
idée rêvée et une  
construction réelle que  
nous sommes allés  
toucher la pierre, infiltrer  
les fondations, nous  
hasarder dans les  
endroits cachés,

déambuler sur le gravier et  
rêver ce que sera demain,  
un lieu de vie... un abri...



quitter les murs de l'agence >

prendre le train >

>> ensemble, sur le terrain



**ORANGE LABS - IMT - CESSON-SÉVIGNÉ**  
LEGENDRE IMMOBILIER



> filer à Rennes    > poser le pied sur nos chantiers

**ORANGE LABS - IMT - CESSON-SÉVIGNÉ**  
LEGENDRÉ IMMOBILIER





**Dans un esprit Campus**, l'architecture DTACC pour Orange-labs joue la carte de la lisibilité et de la liaison entre les différents espaces. Elle répond à la certification HQE niveau excellent dans un quartier desservi par les transports en commun de la métropole rennaise et par les pistes cyclables. Pensé dans sa globalité et dans son contexte environnemental et urbain, le projet déploie sa cohorte de végétations sur la parcelle et le bâtiment. La toiture est nappée, pour moitié, de verdure.

***Aux chantiers bienveillants !*** La traçabilité des matériaux mise en œuvre témoigne de l'attention que nous portons sur cette étape de l'entre-deux. La gestion et la valorisation des déchets de chantier, la limitation des nuisances et des pollutions, la limitation des consommations font partie de notre volonté de faire du bien.

être en construction,

c'est...

l'entre-deux

où le passé et l'avenir se rejoignent.



**21 CHATEAUDUN - PARIS**

AXA Investment Managers-Real Assets

Nous œuvrons constamment au recyclage de l'existant d'une ville en veillant à récupérer l'identité même d'un bâtiment, en respectant son caractère patrimonial tout en le réinventant dans une architecture contemporaine. Ce travail de réhabilitation est avant tout un acte de réinterprétation



Articulation  
entre  
architecture bâtie  
et architecture évoquée  
empruntée au vivant  
et  
à la nature revisitée.



**21 CHATEAUDUN - PARIS**  
AXA Investment Managers-Real Assets







**21 CHATEAUDUN - PARIS**  
AXA Investment Managers-Real Assets

QUE LES CHOSES SOIENT  
DITES. NOUS NE SOMMES  
PAS DE CEUX QUI FONT  
DU GREENBASHING.  
NOUS ŒUVRONS DEPUIS  
PLUS DE 20 ANS SUR LE  
DÉVELOPPEMENT  
DURABLE. NOS  
RÉALISATIONS SONT AU  
CŒUR DES VILLES ET  
DONC PAR ESSENCE  
NOUS SOMMES **CONTRE**  
L'ÉTALEMENT URBAIN ET  
**POUR** LA DENSIFICATION  
DE LA VILLE.

**POÉTIQUEMENT**

**ENGAGÉS**

Tout un monde se croisera ici, toute une vie de quartier, des voisins, des amis, une fraternité retrouvée. On voit déjà les enfants grimper l'escalier. Ce n'est encore qu'un chantier, qu'une terre battue et qu'une forêt de câbles.

C'est la graine d'un avenir heureux.

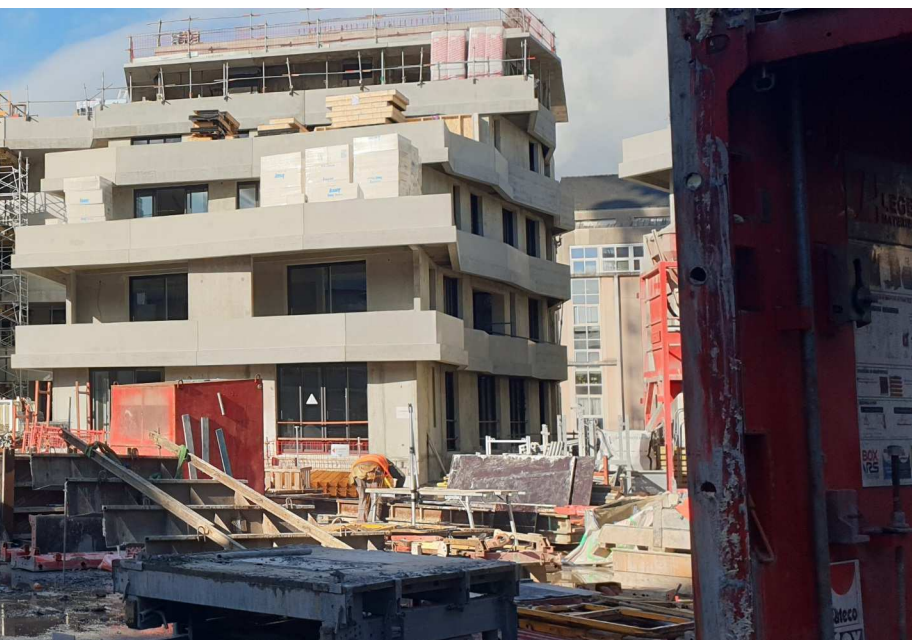


**RÉVÉLATIONS - RECONVERSION DE LA MAISON D'ARRÊT DE NANTES**

**ALTARÉA COGEDIM**

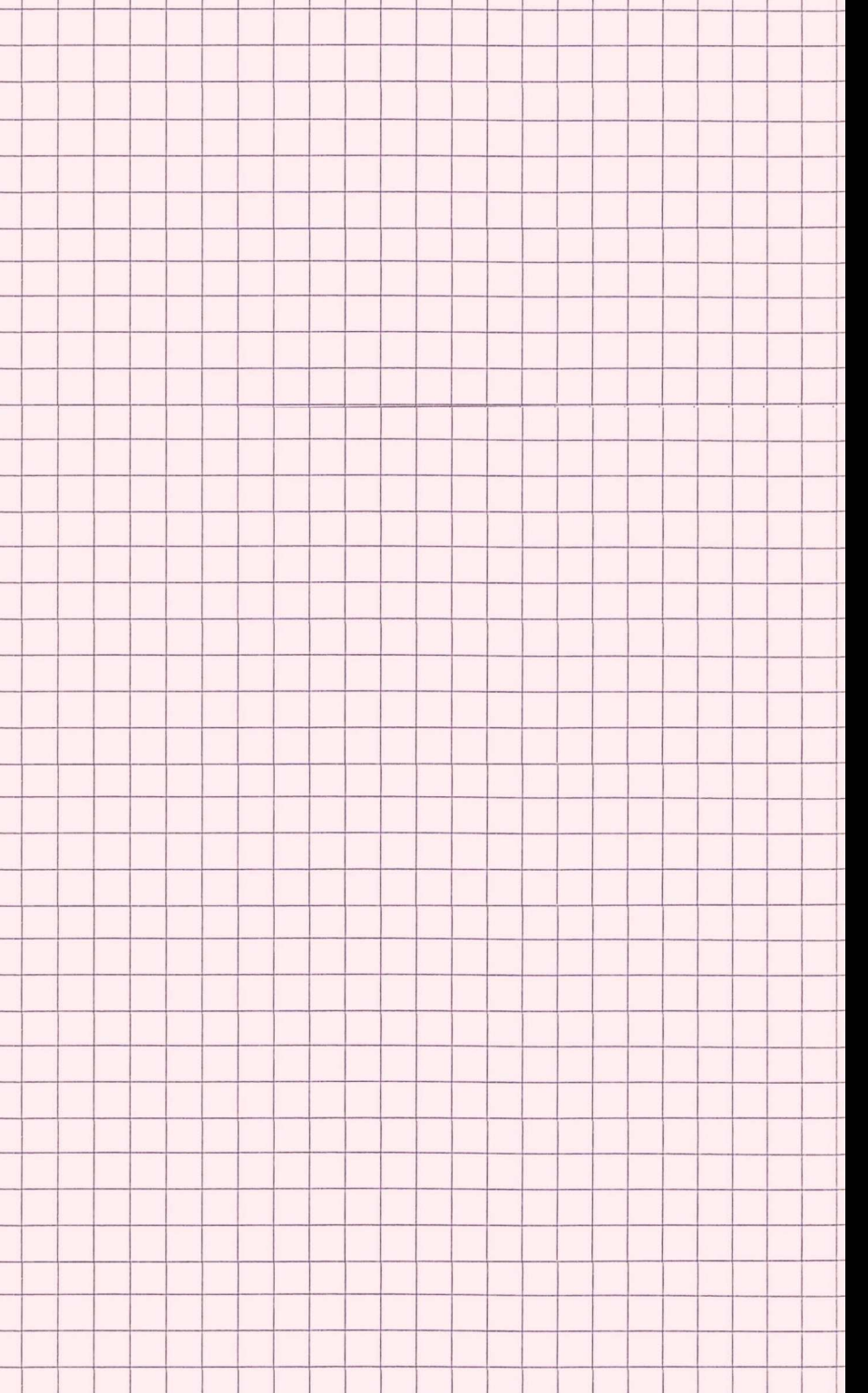






**RÉVÉLATIONS - RECONVERSION DE LA MAISON D'ARRÊT DE NANTES**  
ALTARÉA COGEDIM







Le maintien de la ville ne se fait pas uniquement par son tissu extérieur. Le renfort de chacune de ses mailles passe par le travail de réhabilitation de ses bâtiments. C'est ce qui lui permet de retenir son histoire et d'affirmer en permanence, son identité. De cette pensée, convergent nos rêveries et nos utopies, c'est ce que nous nommons la poÉthique urbaine.



**TOUR IBOX - PARIS XII**

**GECINA**

en collaboration avec DATA

### **Ne plus toucher terre.**

Venir d'en bas et d'en haut, s'approprier la rue et simultanément, s'acclimater aux sommets, lever le nez au ciel et avoir le vertige en baissant le regard vers le parvis de la gare de Lyon.



**TOUR IBOX - PARIS XII**  
GECINA  
en collaboration avec DATA

## **empreinte au sol et au ciel**

Marquer le territoire, s'amuser des allées et venues du monde, des badauds, des voyageurs, changer d'air au milieu des autres tours, se faire sa place, laisser sa trace dans l'architecture des années 70, en réinventer le rythme, faire écho au beffroi de la gare de Lyon.



### **debout sur la branche**

Monter dans les tours sans gêner personne, déambuler dans les coursives, voir sans être vu, descendre, monter à nouveau et tenir en équilibre sur cette architecture transparente.





**TOUR IBOX - PARIS XII**  
GECINA  
en collaboration avec DATA

ACTE DÉMOCRATIQUE



L'architecture en ville est le fruit d'une écoute. C'est une attention portée à chacun, aux citoyens, aux usagers, à ceux qui passent par hasard. C'est le partage d'un réconfort, d'un toit, d'un espace où s'exprimer, où rencontrer, où vivre. Pas de frontière, pas de clivage. C'est une vue offerte à tous, un paysage bâti entre ciel et terre, un endroit où rêver. C'est une réflexion sur le monde contemporain, c'est l'engagement sur l'avenir que nous signons lorsque nous traçons le premier trait de la première esquisse.

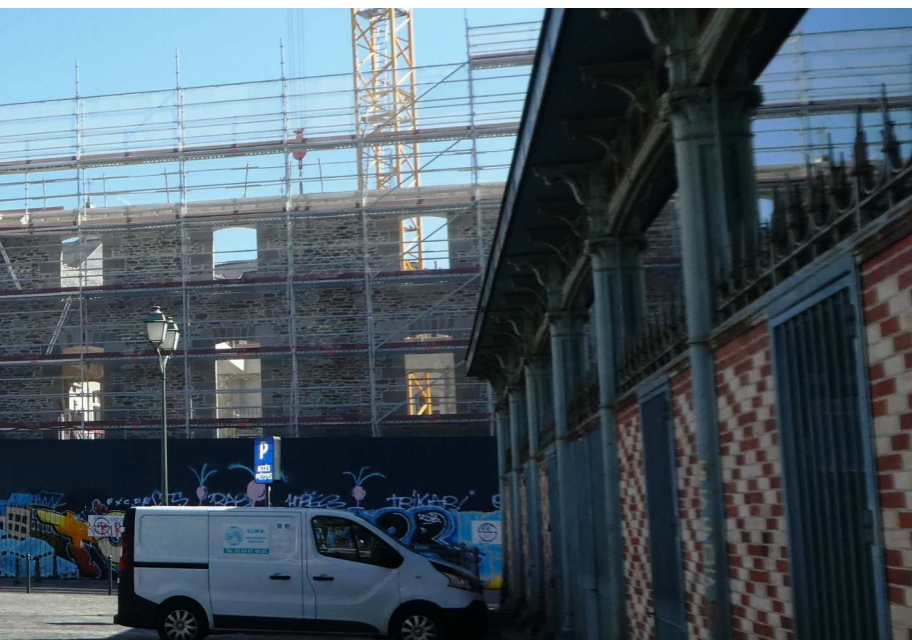
À l'œil nu, on n'y verra rien ! Le visiteur n'en saura pas davantage. Cependant à Rennes, dans ce futur hôtel place des Lices, nous aurons composé avec la filière sèche et courte et la conservation des bâtiments existants selon leur degré de protection. Remplis de terre pour le confort acoustique et thermique, les planchers bois existants sont conservés. La partie neuve est traitée en métal et briques. L'acier aux vertus durables épaulé les menuiseries extérieures neuves, tandis que les existantes sont soit conservées, soit refaites à l'identique en bois. On se chauffera grâce à un système de récupération de chaleur au niveau de la production d'eau chaude. Ici, nous multiplions les gestes de sauvegarde et de mise en valeur.



ÎLOT TRINITÉ-MONNAIE - RENNES  
SARL TRINITÉ-MONNAIE







ÎLOT TRINITÉ-MONNAIE - RENNES  
SARL TRINITÉ-MONNAIE

Transformer n'est pas un acte uniforme.

Il faut se caler à l'existant et à chaque cas particulier, comprendre ce qui doit rester et ce qui doit devenir autre.

En architecture, il y a ce qui ne se voit pas et ce qui se voit.

Ce qui ne se voit pas, c'est la technique, précise, discrète. Le choix des filières propres, de béton issus du recyclage, l'absence de bois exotiques, la production de chaleur et de froid grâce au réseau urbain, la mise en place de filtres et l'emploi de matériaux non émissifs de produits toxiques, la ventilation naturelle des bureaux...

Ce qui se voit, ce sont les formes, les volumes et les touches de vie que l'on y dispose. Pour Le Magnum, nous avons mis en place des espèces végétales indigènes favorisant ainsi la colonisation des espaces extérieurs du bâtiment par les oiseaux et les insectes.

C'est dans nos projets que se manifeste la part poétique de notre audace.





**LE MAGNUM - LEVALLOIS-PERRET**  
CLEVELAND





**LE MAGNUM - LEVALLOIS-PERRET**  
CLEVELAND

Pour un  
architecte,

le temps  
entre  
l'avant et l'après  
est un instant  
suspendu qui  
réclame travail,  
rigueur,  
patience  
et  
une effervescente  
imagination.

**merci  
d'avoir  
tourné  
mes  
pages  
à la  
lumière  
du jour**

# **DTACC**

## **Associés**

George Carvunis

Jacques Cholet

Jérôme Liberman

Fabrice Mathy

Christian Sbeih

### **Direction Artistique - graphisme & textes**

Sanzokuhnam.fr / (é) e / M.Simantov

### **Photos**

**pages 4, 5, 8, 9, 10, 14, 23, 25, 37, 38, 39, 43 - DTACC**

**pages 17, 18, 19 - Hervé Abbadie**

**page 28, 30, 31, 33 - Javier Callejas**

### **Perspectives**

**pages 24, 25, 38, 39 - Jean Thiriet**

**pages 44, 45 - DTACC**







