

architects *for* sensitive projects

**Ce livre est
un circuit
touristique
100%
architectural**





YOCH

MAMA

BOOP

79-81 HAUSSMANN - PARIS
SOGELYM DIXENCE HOLDING



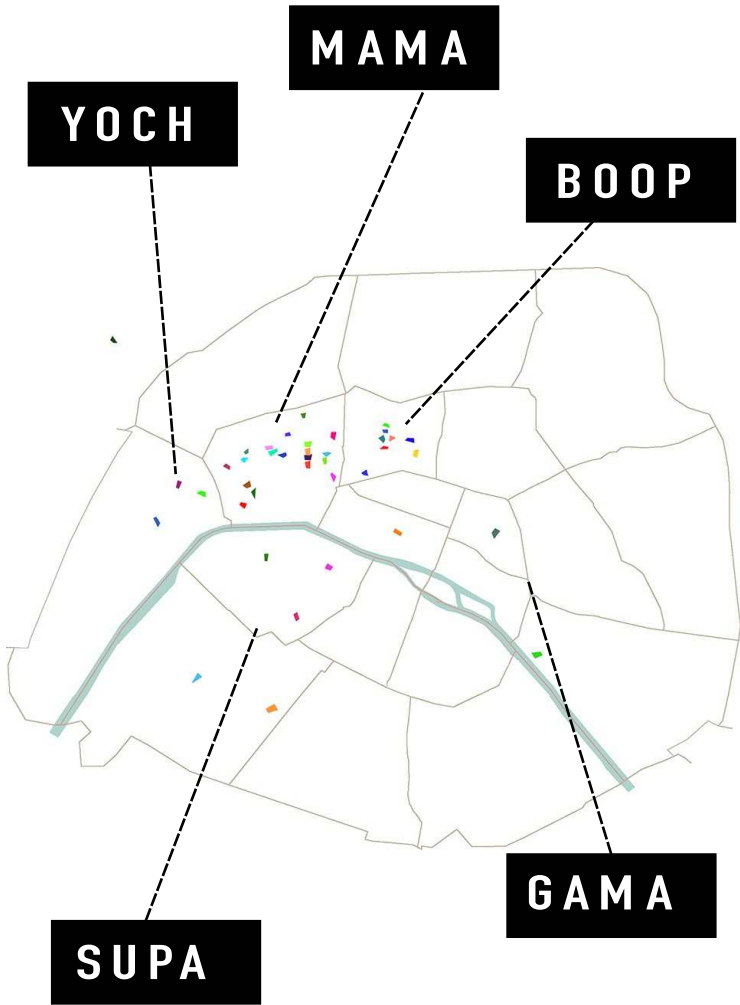
SUPA

GAMA

CARNET PRATIQUE

Pour profiter au mieux
de notre guide,
familiarisez-vous avec
l'appellation des quartiers
parisiens réinventée par DTACC.

Pressés
ou libres comme l'air,
nous vous indiquons
le temps de parcours
à pied ou à vélo !



YOCH Palais de Tokyo - Champs-Élysées

MAMA Madeleine - Malesherbes

BOOP Grands Boulevards - Opéra

SUPA Sud Paris

GAMA Gare de Lyon - Marais

DTACC*CityGuide*

Pour vous, nous avons répertorié le Paris de DTACC, un parcours architectural jalonné par nos réalisations et nos projets en cours. Dans ce *DTACCityGuide*, vous découvrirez quelques itinéraires impromptus de la capitale. Pour prolonger le *DTACCityTour*, nous vous invitons à poursuivre nos promenades désinvoltes à Strasbourg, Rennes et Nantes.

Amusez-vous à décrypter la ville avec notre Escape Game et levez-le nez !

Vous êtes bien dans DTACC - opus n°5

***Last
Night
DTACC
Saved
my
Town
with
a Sketch*
!***

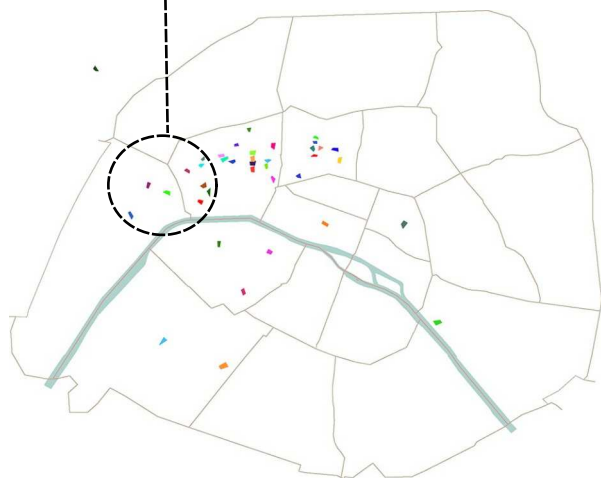
* croquis

le quartier

YOCH

YOCH

Palais de Tokyo - Champs-Élysées



Dans le quartier **YOCH** qui s'étend de la rue du Président Wilson à l'avenue des Champs-Élysées, dix projets sont réalisés par DTACC. Départ de l'avenue d'Eylau jusqu'à la rue La Boétie en passant par les plus beaux palais de la capitale.

DURÉE DE L'ITINÉRAIRE **YOCH**



37 minutes



21 minutes

16 EYLAU - PARIS
SAS 16 EYLAU





Promenade hyper-contemporaine dans une architecture patrimoniale au cœur du XVIème arrondissement. On commence au **16 avenue d'Eylau**. Ce projet, aujourd'hui en travaux, verra le jour en 2019. Il abritera un hôtel 4 étoiles, un espace de bureaux confidentiel et une terrasse offrant un panorama sur tout Paris.



KLÉBER - PARIS
COMMERZ REAL





14 min



5 min

Pour rejoindre le projet KLEBER, descendez l'avenue d'Eylau jusqu'à la place du Trocadéro. N'hésitez pas à faire un léger détour pour admirer le Palais de Chaillot et remontez l'**avenue Kléber**. Arrêtez-vous au **23-25**. Le Kléber a été livré en 2017. C'est l'une de nos restructurations lourdes sur la capitale.



Derrière la façade, se cache un petit bijou architectural. Nichée entre deux corps de bâtiments, l'extension que nous avons créée revêt un caractère épuré et apaisé donnant sur un cœur végétal.

de KLÉBER à GOUJON



23 min



17 min

Descendez l'avenue Kléber jusqu'au Quartier de Chaillot, tournez à gauche dans la rue de Belloy. Vous êtes sur la place des États-Unis. Allez au 12. C'est en 2001 que le **12, place des États-Unis** fut totalement restructuré par l'agence. Le projet abrite le siège social de l'entreprise Pernod-Ricard.



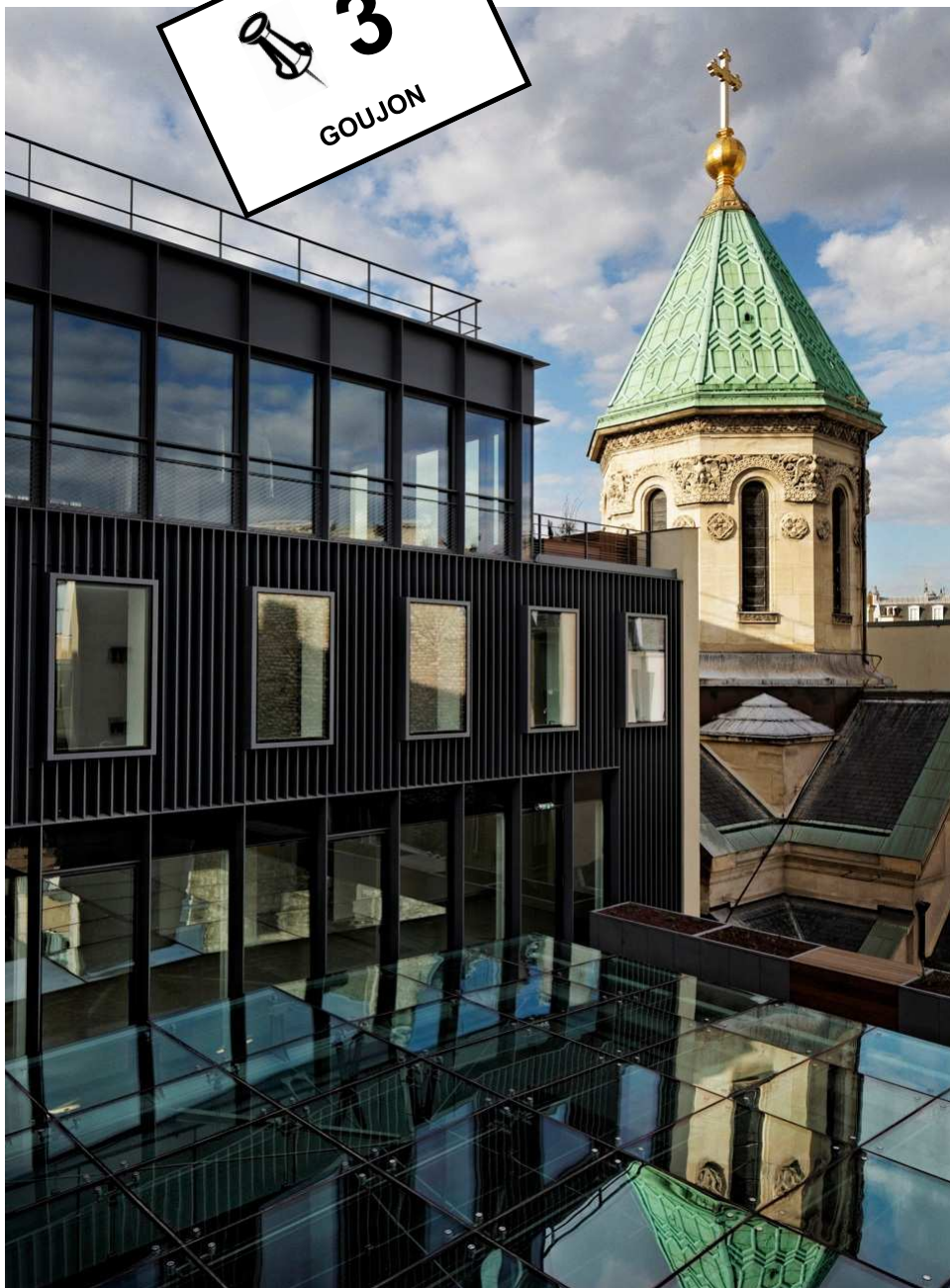
De la place des États-Unis, descendez la rue Freycinet. Tournez à droite, rue Goethe jusqu'à l'avenue du Président Wilson. Admirez le triptyque muséal : Palais de Tokyo / Musée Galliera / Musée d'Art Moderne de la Ville de Paris. Rejoignez la Seine. Traversez le pont de l'Alma. Marchez avenue Montaigne, tournez à droite rue de la Reine Astrid puis à gauche, **rue Jean Goujon** ! Au **17**, vous y êtes !

Au 17 rue Jean Goujon,
l'architecture DTACC abrite

les ateliers et le showroom de la Maison Dior.

GOUJON - ATELIERS ET SHOWROOM DIOR - PARIS

LVMH (UFIPAR)



Ce n'est pas un
m i r a c l e si
Paris tient debout.

Il se passe certainement
quelque chose derrière
les façades.

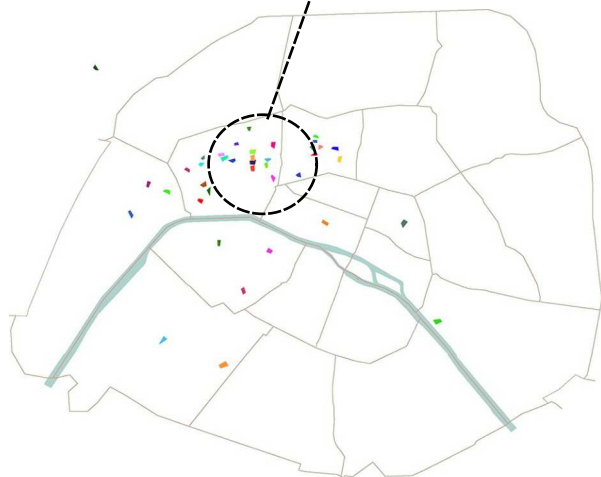
Notre travail se voit aussi à l'intérieur.
C'est une architecture recto-verso.

le quartier

M A M A

MAMA

Madeleine - Malesherbes



Plus d'une douzaine de projets DTACC investissent le quartier MAMA, sur le terrain Madeleine-Malesherbes. Rendez-vous au **18 rue de Courcelles** pour commencer !

DURÉE DE L'ITINÉRAIRE MAMA



21 minutes



13 minutes

18 COURCELLES - PARIS
COVEA







Ici, nous recyclons la matière architecturale d'un immeuble des années 70 ! Les horizontales de la façade sont réinterprétées avec des lignes de laiton comme des traits de lumière. La version contemporaine de ce bâtiment offre une dynamique nouvelle à la rue de Courcelles et un belvédère de choix sur le panorama parisien.

LA BOËTIE - PARIS
POSTE IMMO





3 min



3 min

Pour rejoindre le **49-51 rue La Boétie** depuis le 18 rue de Courcelles, rien de plus simple ! Descendez la rue La Boétie. Tournez à droite, c'est ici !



Les bâtiments de La Poste rythment le pavé parisien et chaque quartier en possède plusieurs. Ce projet fait appel à la mémoire avec ce très beau bâtiment Art-Déco dédié aux affaires postales du siècle dernier. La touche contemporaine des volumes intérieurs et du luxuriant rooftop transcende la beauté du lieu. DTACC a réalisé un projet pour Postimmo, qui abrite aujourd'hui Bank of America.

de LA BOÉTIE à HAUSSMANN



8 min



7 min

Pour rejoindre le **79-81 boulevard Haussmann** depuis le 49-51 rue La Boétie, c'est tout droit !



Au 79-81 boulevard Haussmann,
l'architecture DTACC abrite

le siège social de la Maison CHAUMET.

79-81 HAUSSMANN - PARIS
SOGELYM DIXENCE HOLDING





de HAUSSMANN à MALESHERBES



6 min



2 min

Du 79-81 boulevard Haussmann, dirigez-vous vers l'église Saint-Augustin, puis tournez à gauche. Descendez le **boulevard Malesherbes** jusqu'au numéro **21**.



Eureka, c'est une histoire de façades et de terrasses végétalisées imbriquées et continues. La réinterprétation radicale du bâtiment donne libre cours à un chevauchement de lignes et de plis comme un origami XXL. Une ponctuation singulière qui joue l'harmonie décalée avec le boulevard Malesherbes.

de MALESHERBES à MADELEINE



4 min



1 min

Rejoignez le **11 place de la Madeleine - 2-4 boulevard Malesherbes** depuis le 21 boulevard Malesherbes, c'est à deux pas !





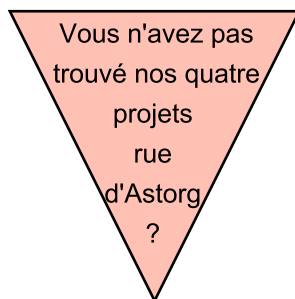
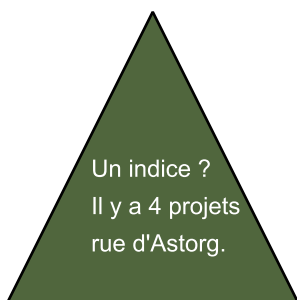
L'architecture DTACC abrite **"Hôtel FAUCHON"** Place de la Madeleine, le savoir-faire DTACC a permis la restructuration lourde de deux immeubles parisiens pour les requalifier en hôtel 5 étoiles. Avec toute son expérience dans la reconstitution et la mise en valeur des éléments de modénatures historiques extérieures, DTACC a mis son talent dans la restauration et la création des espaces et des décors en jouant de contrastes entre le patrimoine Haussmannien et l'aménagement contemporain des volumes intérieurs. DTACC réalise ici la transformation complète d'un écrin dans lequel FAUCHON a pris place, pour y développer un concept inédit d'hôtellerie originale et une référence pour les gastronomes.

ASTORG

L'ESCAPE GAME PARISIEN

Saurez-vous sortir de la rue d'Astorg en ayant réussi votre enquête architecturale ?

Dans le VIIIème arrondissement de Paris, la rue d'Astorg sépare le boulevard Haussmann de la rue de la Ville-l'Évêque. .



Rattrapez-vous en trouvant deux autres projets signés DTACC, rue Roquepine et rue de la Ville-l'Évêque.

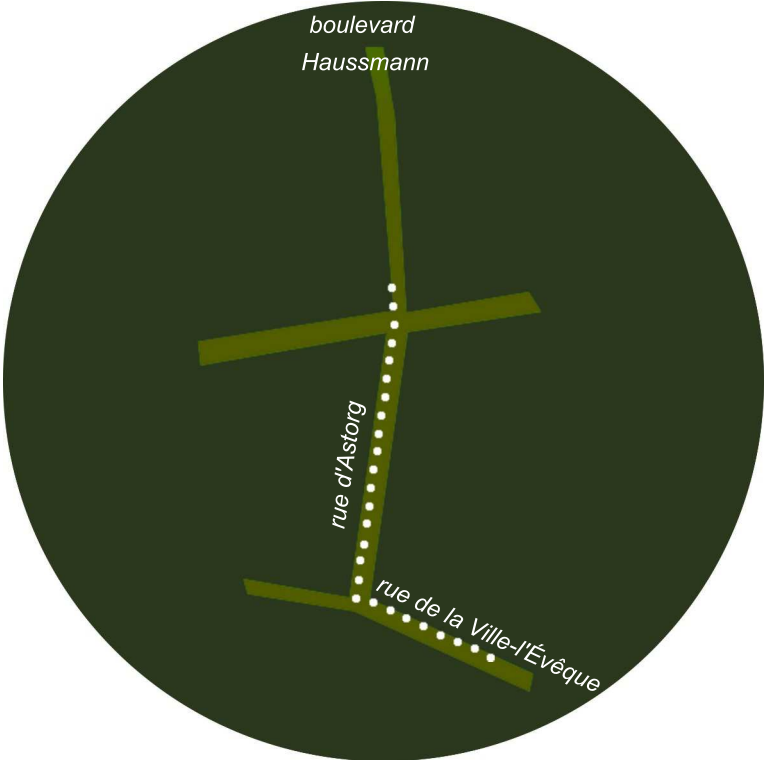
15 min



2 et +



6 défis



solutions : les adresses signées DTACC sont aux 1, 7, 8-10, 25-27 rue d'Astorg, 8 rue Roquepine et au 16 rue de la Ville-l'Évêque.

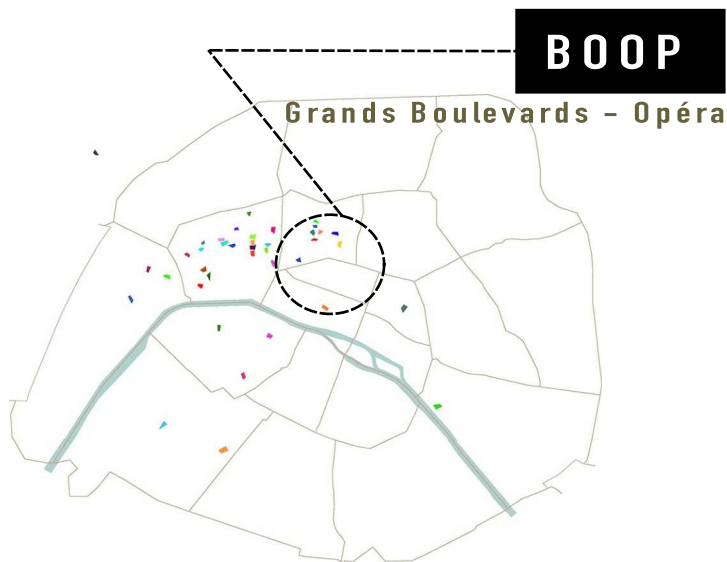
DTACC *

* *Circuit Court*

Le meilleur circuit court en architecture est
celui entre l'architecte et la ville.

le quartier

BOOP



À BOOP, les projets DTACC jalonnent le quartier de la rue de Chateaudun au boulevard Montmartre pour finir face au Louvre, rue Marengo.

DURÉE DE L'ITINÉRAIRE **BOOP**



34,4 minutes



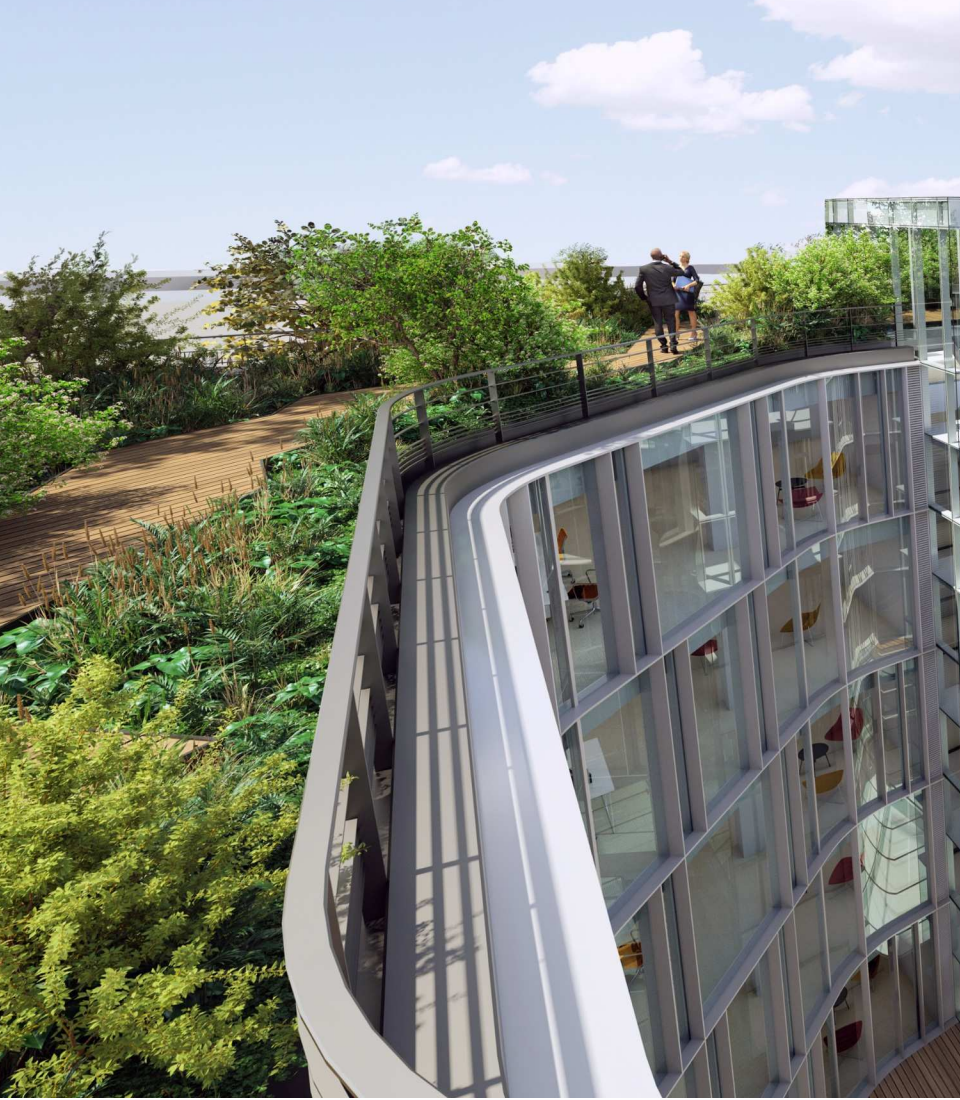
14,1 minutes

23-29 CHATEAUDUN - PARIS

SCI ALLIANZ CHATEAUDUN représentée par

ALLIANZ REAL ESTATE



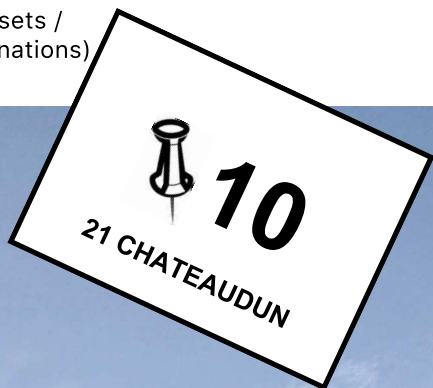


Après avoir réhabilité l'ensemble de l'îlot constitué par le 21-23 et le 29 rue de Châteaudun, DTACC revient sur un terrain familier pour réinventer son propre travail. Ici, nous faisons varier les cours, nous changeons, nous cassons et créons du neuf sur de nouvelles envies et perspectives.



21 CHATEAUDUN - PARIS

AXA Investment Managers-Real Assets /
CDC (Caisse des Dépôts et Consignations)





4 sec



1 sec

Du **23-29 rue de Chateaudun** au **21 rue de Chateaudun** , il n'y a qu'un pas.



Avec le 23-29 rue Chateaudun, le 21 se prête au jeu de la réciprocité. Les deux projets, bien que de clients différents, se répondent parfaitement dans une unité de langage, un même trait d'esprit.

de CHATEAUDUN À PILLET-WILL



6 min



3 min

Découvrez quatre projets DTACC en 6 minutes Chrono. À partir du 21 rue Chateaudun, tournez à droite, rue Laffitte. Lorsque vous arriverez au croisement avec la rue Lafayette, tournez à droite et arrêtez-vous au numéro 26.

Revenez sur vos pas et marchez jusqu'au **21 rue Lafitte**. Vous êtes devant le siège Méderic.

Descendez la rue Lafitte et tournez à droite.

Le 2 et le 9 rue Pillet-Will sont deux signatures DTACC qui abritent entre autres le siège social du FIGARO.



12

21 LAFFITTE



11

26 LAFAYETTE



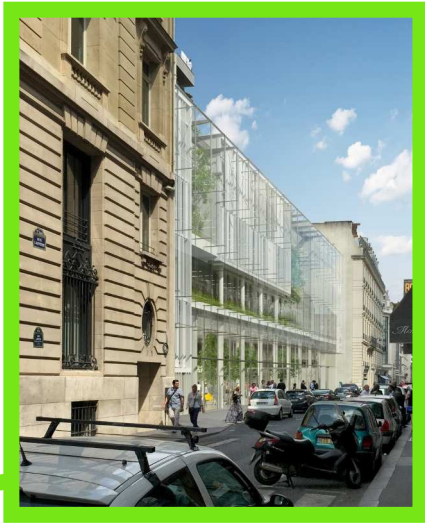
13

2 PILLET-WILL



14

9 PILLET-WILL





4 min



1 min

Pour rejoindre le projet FACTORY au **3 rue Drouot, 4 rue Chauchat**, remontez la rue Laffitte, tournez à droite rue Rossini. Puis tournez à droite rue Chauchat.

 **15**

FACTORY

FACTORY - PARIS
GROUPAMA GAN VIE



Il faut savoir casser, rompre, détruire pour mieux reconstruire. Avec Factory, DTACC signe ici son audace assumée. La cour a été totalement retournée et un volume des années 50, effacé de la carte ! Aujourd'hui, FIVES occupe les lieux. Accueillant, flexible et lumineux, ce projet fait partie des prouesses architecturales de notre agence



3 min



2 min

Descendez la rue Chauchat, portez le regard vers votre droite.

À l'angle du 1 boulevard Haussmann et du 16, boulevard des Italiens, vous trouverez notre projet pour la BNP.



16 ITALIENS - PARIS

BNP PARIBAS



de HAUSSMANN-ITALIENS au 16 MONTMARTRE



4 min



1 min

Revenez sur vos pas Boulevard des Italiens. Continuez tout droit. Arrêtez-vous au **16 boulevard Montmartre**. L'hôtel Mercy-Argenteau se visite pendant les Journées du Patrimoine. La **Mozilla Foundation** occupe l'ensemble du bâtiment.



17

HOTEL MERCY-
ARGENTEAU



un peu plus loin du côté du Louvre...



17 min



7 min

Vous avez le choix entre la rue de Richelieu et la rue Vivienne pour descendre jusqu'au Jardin du Palais-Royal. Traversez-le et lorsque vous verrez les colonnes de Buren, sortez côté droit rue de Valois. Faites quelques pas à droite de la rue Saint Honoré. Le projet 2-6 rue Marengo s'étend de la rue Saint Honoré à la rue de Rivoli.

Il abrite actuellement le siège social du groupe SUITE341,

Maje - Claudie Pierlot.





L'ESPACE D'UNE JOURNÉE

« L'espace d'une journée » est une curieuse expression française qui fusionne deux dimensions : le temps et l'espace.

Les heures deviennent des volumes et si la réciproque est vraie, les architectes sont les artisans du temps.

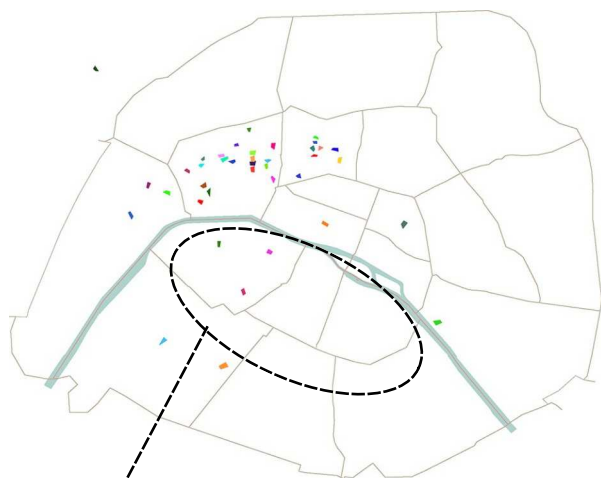
[extrait de notre carnet de route - 2018]

Suivez notre carnet de route sur notre Instagram
/ dtaccarchitects /



le quartier

SUPA



SUPA

Sud de Paris

Nous vous proposons un parcours Rive Gauche à la découverte de trois de nos projets emblématiques du sud parisien.

DURÉE DE L'ITINÉRAIRE SUPA



58 minutes



22 minutes



Dans le VII arrondissement de Paris, DTACC signe l'îlot Bac-Université au **23-25, rue de l'Université / 29-37, rue du Bac / 4-6, rue Montalembert.**

VANEAU - PARIS

BNP PARIBAS REIM FRANCE





13 min



7 min

Prolongez votre promenade dans le VII^{ème} arrondissement de la capitale. De l'îlot Bac-Université, , montez la rue du Bac jusqu'au bout. Tournez à droite, rue de Varenne puis à gauche. Arrêtez-vous devant le **16-18 rue VANEAU**.



C'est une rencontre avec l'un des écrins du VII^{ème} arrondissement de la capitale ! Nous avons noué des liens forts avec les principes de ce bâtiment remarquable et avons répondu au PSMV avec enthousiasme. L'extension cuivrée du bâtiment répond avec respect à cette architecture de brique rouge, si particulière.



43 min



15 min

Pour les plus courageux, vous pourrez traverser le VIème arrondissement pour rejoindre la rue Lacépède. En route ! Revenez sur vos pas, rue de Varenne. Au bout de la rue, tournez à gauche rue de La Chaise, puis à droite rue de Grenelle pour rejoindre à gauche la rue Saint Guillaume jusqu'au Boulevard Saint-Germain. Prenez à droite jusqu'à Odéon. Remontez la rue des Écoles, puis la rue Monge. Tournez à gauche et arrêtez-vous au **7, rue Lacépède**.



3 époques historiques cohabitent sur ce site fabuleux en plein cœur du 5ème arrondissement. Le lieu niché et traversant trouve de nouvelles marques. L'hôtel particulier et la verrière offrent la possibilité de montrer, une fois de plus, notre savoir-faire en matière de restructuration patrimoniale. Les bâtiments attenants sont démolis et laissent place à une création neuve DTACC, un bâtiment modulaire qui ancre ses racines dans le passé industriel du site. Un hôtel cinq étoiles y posera ses malles.

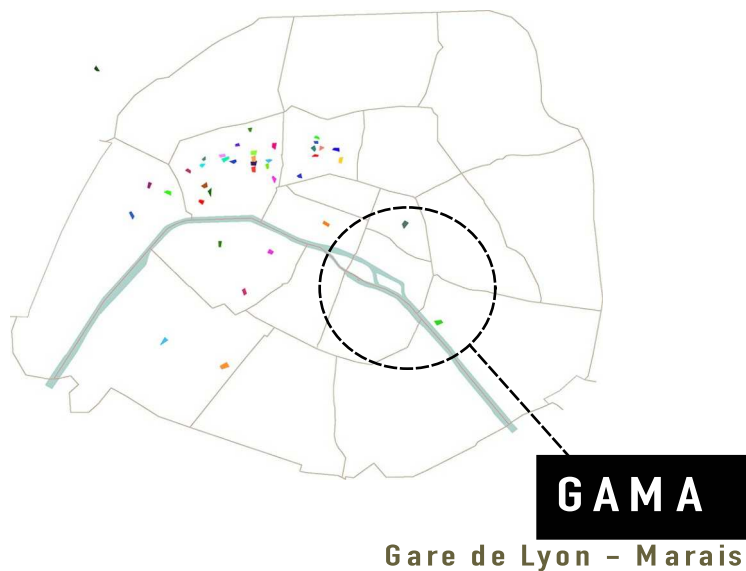
LACÉPÈDE - PARIS
SNC LACEPEDE



Se perdre à Paris
ou
pas.

le quartier

GAMA



Explorer le sud-est de la rive droite et rejoignez le quartier du Marais. Rendez-vous en bas de la Tour IBOX au **5-9 rue Van-Gogh**.

DURÉE DE L'ITINÉRAIRE **GAMA**



35 minutes



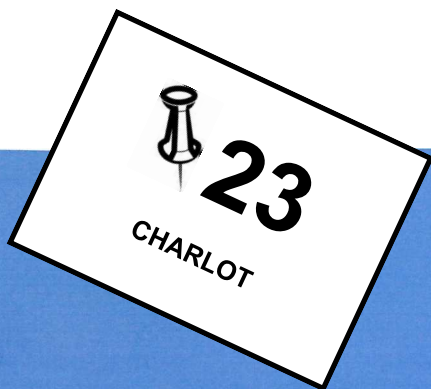
14 minutes

Projet en collaboration avec DATA



Dans le sillage des tours parisiennes, celle-ci ne ressemble à nulle autre. Le piéton saura l'apprécier avec une double lecture : vue de loin mais surtout de près ! Le travail de son socle, la réappropriation du rez-de-chaussée, son marquage au sol, son accès ouvert sur la rue signent une particularité qui en fait toute sa singularité.

CHARLOT-PASTOURELLE - PARIS
COGEDIM





35 min

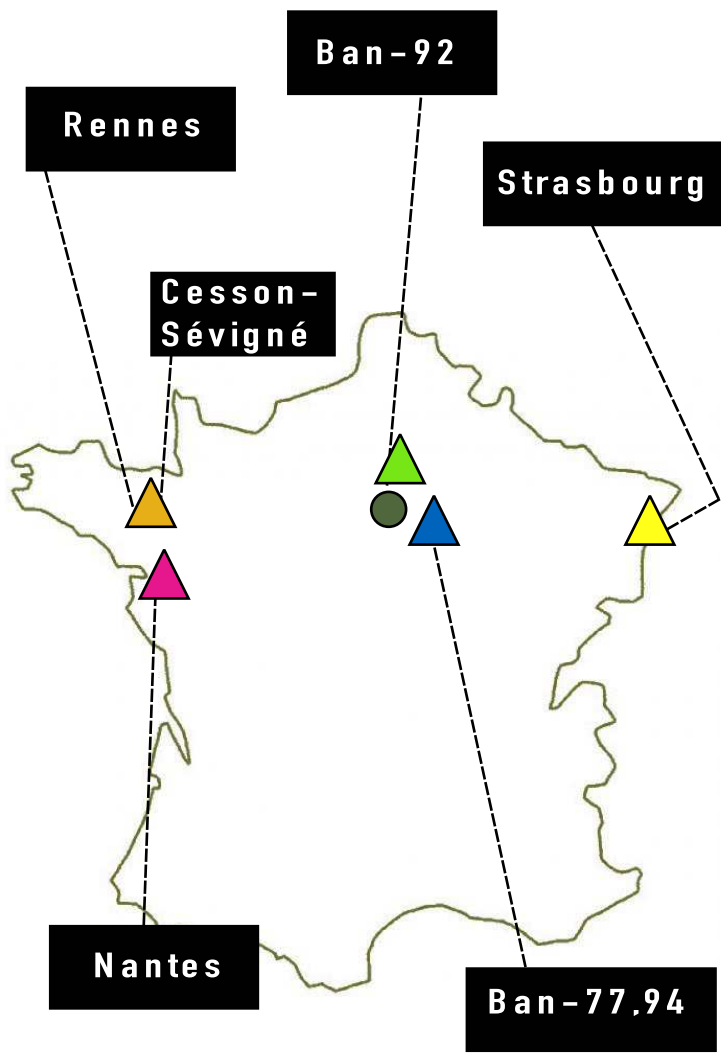


14 min

Et si vous vous promeniez sur les quais de la Seine ? Longez-les jusqu'à la rue Saint-Paul. Continuez tout droit, rue de Turenne sans oublier de faire un léger détour, place des Vosges. Tournez à gauche et arrêtez-vous au **19-21 rue Charlot.**



Réaliser un projet dans le quartier du Marais nous tenait à cœur. Ici, notre travail abrite des logements. Nous avons préservé une grande partie du bâtiment tout en redynamisant l'architecture qui fait écho à l'animation de la rue.



Si on allait un peu plus

LOIN !

Rennes



17 min

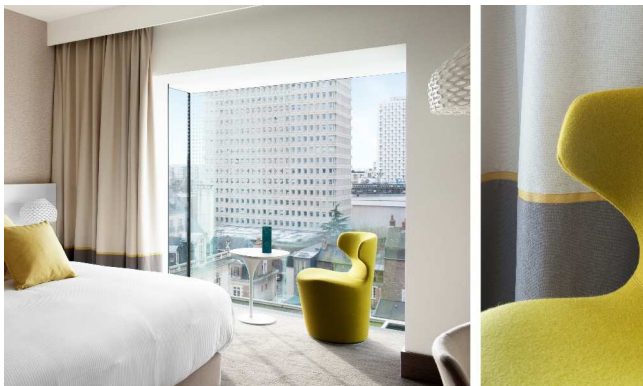


7 min

Traversez Rennes pour découvrir notre projet de l'Hôtel Saint-Antoine, **27 Avenue Jean Janvier**. Puis, rejoignez le futur Hôtel Trinité, **Place des Lices**.

HOTEL SAINT ANTOINE

THABOR HOTELLERIE, représentée par BLOT INVEST



HOTEL TRINITÉ

SARL TRINITÉ-MONNAIE



Cesson - Sévigné

ORANGE LABS - IMT
LEGENDRÉ IMMOBILIER



Nantes

RADISSON BLU - ANCIEN PALAIS DE JUSTICE
AXA-REIM - ALTARÉA COGEDIM



Nantes

PRIX

**LAURÉAT
GRAND PRIX DES PYRAMIDES D'OR**

FÉDÉRATION DES PROMOTEURS IMMOBILIERS

Grand Prix National récompensant le meilleur projet toutes catégories confondues organisé par la Fédération des Promoteurs Immobiliers de France (FPI)

**PROJET "RÉVÉLATIONS" - NANTES
ALTARÉA COGEDIM - DTACC + TANDEM+**

RECONVERSION DE LA MAISON D'ARRÊT DE NANTES
ALTARÉA COGEDIM



Ban - 92



7 min



2 min

Dans la banlieue nord de Paris, DTACC signe quatre projets. Le premier achevé en 2014 se situe **57-57bis rue de Villiers à Neuilly-sur-Seine.**

SILVERGREEN + LOGEMENTS SOCIAUX - NEUILLY-SUR-SEINE MACIF-SOCIÉTÉ FONCIÈRE DE LUTÈCE



Remontez la rue de Villiers. Tournez à droite. Le projet MAGNUM s'étendra du **1-9 rue Pasquier, 132 rue Villiers au 61 rue Greffülhe à Levallois-Perret.**

À
VENIR

PROJET LEVALLOIS - LEVALLOIS-PERRET
CLEAVELAND



Ban - 92



presque deux heures de marche !

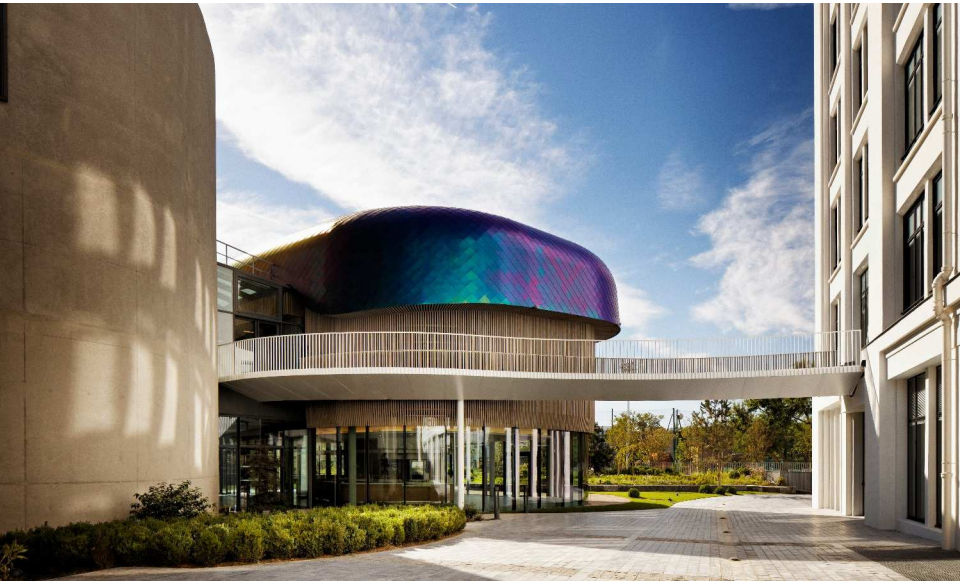


31 min

Ce parcours est destiné aux plus sportifs. Direction Boulogne-Billancourt. Partez à la découverte du projet IN/OUT. Traversez le bois de Boulogne. Le projet MAGNUM est au **44-47 quai Le Gallo**. Notre architecture abrite l'**OCDE**.



IN-OUT - BOULOGNE-BILLANCOURT
SOCIÉTÉ FONCIÈRE LYONNAISE



Ban - 77,94

Parcourez la ZAC du Centre Urbain du Val d'Europe. Le Projet Greenwich se trouve à l'angle de la **Cour du Danube et de la Méridienne** et le projet Bellini, à l'angle de l'**avenue Haddock et de la rue des Grands Près**.

GREENWICH - SERRIS et CHESSY
LEGENDRE IMMOBILIER



BELLINI - CHESSY
LEGENDRE IMMOBILIER



Flanez à Sucy-en-Brie. Ici, nous réinventons le site du Marché entre Histoire et Contemporanéité.

SITE DU MARCHÉ - SUCY-EN-BRIE
VILLE DE SUCY-EN-BRIE



Strasbourg

Au cœur de Strasbourg, l'ancien hôtel de police a été restauré en hôtel 5 étoiles. Rendez-vous à l'adresse poétique **11, rue de la nuée bleue.**

RADISSON BLU - STRASBOURG
VINCI IMMOBILIER



WE

LOVE

DTACC

PARIS

DTACC

Associés

George Carvunis

Jacques Cholet

Jérôme Liberman

Fabrice Mathy

Christian Sbeih

Direction Artistique & Graphisme

Sanzokuhnam.fr / (é) e / M.Simantov

Cityguide et Textes

auteur : Mildred Simantov

Photos

pages 2, 3, 22, 24, 25, 41, 44, 45 - Hervé Abbadie

page 12 - Alexis Paoli

pages 15, 42,68, 70, 71 - Thierry Lewenberg-Sturm

page 41 - Mon Chat & Moi

pages 46, 47 + 4è couverture - Image Contemporaine - Dumez

page 51 - Kitim - Marc Lheritier

pages 26, 27, 35, 59, 61, 69 - DTACC

page 64 - Germain Herriau

page 65 - Guillaume Satre

Perspectives 3D

pages 9, 10, 23, 36, 38, 39, 41, 43, 52, 53, 54, 55, 64, 65, 67 - Jean Thiriet

pages 19 à 21 - Jean Thiriet - Arnaud Sabatier

page 13 - Federico Kraus

pages 28, 29 - DTACC **page 60** - Cogedim

page 72 - Aurélien Stefan **page 73** - Axel Hodin

