

N° 109 - ARCHITECTURE & DESIGN

ARCHISTORM

**HALLE DE MARCHÉ CHARRAS,
CROIXMARIEBOURDON, COURBEVOIE**

**CONSERVATOIRE MANITAS DE PLATA,
RUDY RICCIOTTI ARCHITECTE
& ARCHITECTURE SIGNAL, SÈTE**

**PORTRAIT D'AGENCE,
AMELLER DUBOIS**

**DOSSIER SOCIÉTAL
ARCHITECTURE RURALE**

**DOSSIER : CENTRE DE RECHERCHE
EN BIOMÉDECINE, GROUPE-6
& DEA ARCHITECTES, STRASBOURG**

**REVUE
DVVD ARCHITECTES & INGÉNIEURS**

FR: 09306 - BEL: 0472 205 111 - DE: 7657
IT: 0577 911111 - CN: 02 92881111 - CH: 059
Canada: 1 800 461 1111 - UK: 155 - USA: 1 800 461 1111



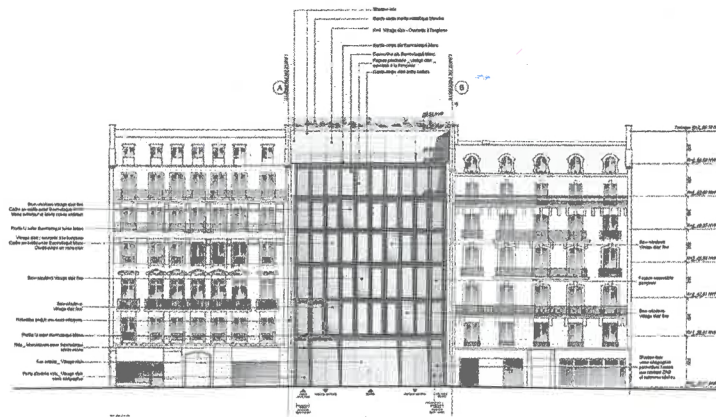
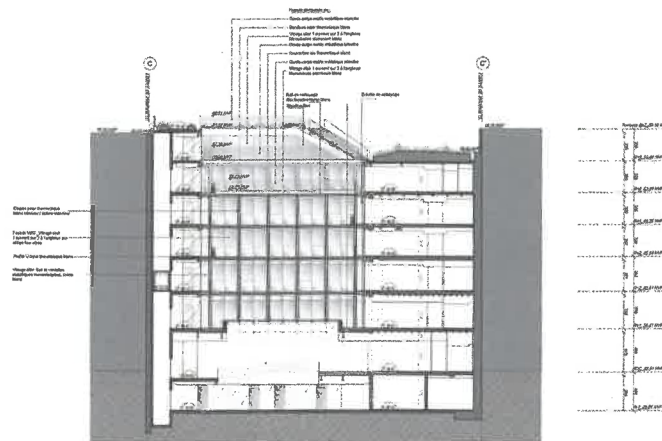
9,90 euros
juillet - août 2021

BUREAUX PARIS 8^E

DTACC

DTACC requalifie au cœur du 8^e arrondissement un bâtiment de bureaux existants en une architecture de blanc immaculé avec une façade sculptée, point d'exclamation vibrant sur le très haussmannien boulevard Malesherbes.

Le bâtiment est une relecture très contemporaine des proportions et typologies parisiennes, un bâtiment ultra-lumineux qui s'ouvre sur un magnifique jardin protégé et qui se dote d'une toiture en origami, végétalisée et accessible, avec une vue panoramique sur la ville.



La façade sur le boulevard Malesherbes
@ Javier Callejas →

La façade arrière s'ouvre sur un grand jardin
@ Javier Callejas →

Un patio largement vitré surplombe l'atrium,
formant une véritable cage de verre
@ Javier Callejas →

MAÎTRISE D'OUVRAGE : Groupama Immobilier

MAÎTRISE D'ŒUVRE : DTACC, MOE
et architecture d'intérieur

AMO ENVIRONNEMENT : Green Soluce

SURFACE : 6 623 m² SDP

BUDGET : 21 M €

LABELS DÉVELOPPEMENT DURABLE :
BBC Rénovation / HQE Excellent / WELL



→ Coupe latérale

← Façade sur le boulevard Malesherbes